



INFORMAZIONI SUL PRODOTTO

MISURE-MONTAGGIO UTILIZZO • MANUTENZIONE • GARANZIA

CONSIGLI PER IL MONTAGGIO DELLA ZANZARIERA SINGOLA

L'installazione della zanzariera può essere montata anche da personale non esperto....nel pieno rispetto delle istruzioni di seguito riportate. Per il fissaggio utilizzate viti o tasselli adeguati al tipo di supporto/parete su cui la zanzariera andrà installata. Accertarsi che gli stipiti siano paralleli e ad angolo retto; in caso di fuori squadra effettuare i necessari spessoramenti per garantire parallelismo ed angolo retto ai profili della zanzariera.

N.B IL MONTAGGIO LO TROVI ANCHE ON-LINE ALLA PAGINA DELL'ARTICOLO.

ATTREZZI PER IL MONTAGGIO



1 Metro per le misure



2 Matita per segnare



3 Occhiali protettivi



4 Trapano per forare/



5 Cacciavite

COME PRENDERE LE MISURE



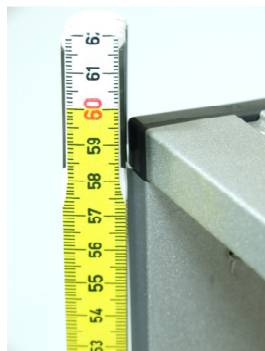
Prendere la misura in larghezza sopra-centro-sotto segnare la misura piu' piccola per la zanzariera a scorrimento verticale (rica), esempio sopra cm. 46.5, centro cm.46.3, sotto cm. 46.1 la misura da segnare e' **cm.46,1**

quella piu' grande per la zanzariera a scorrimento orizzontale (singola)

esempio sopra cm.46.5, centro cm.46.3, sotto cm. 46.1 la misura da segnare e' **cm.46.5**



Misure lato dx



Misure lato sx

Prendere la misura in altezza a destra e a sinistra segnare la misura piu' grande per la zanzariera a scorrimento verticale (rica), esempio destra cm.58.3, sinistra cm.58.7, la misura da segnare e' **cm.58,7**

quella piu' piccola per la zanzariera a scorrimento orizzontale (singola)

esempio destra cm.58.3, sinistra cm.58.7, la misura da segnare e' **cm.58.3**

invece la misura finita è quella senza dare la tolleranza.

ACCESSORI ZANZARIERA SINGOLA



Bustina kit accessori Singola



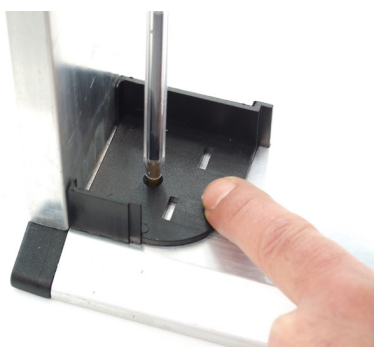
kit accessori



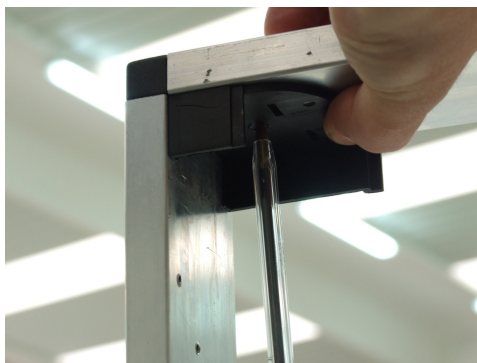
termo rinforzata + bottone antivento

N.B IL MONTAGGIO LO TROVI ANCHE ON-LINE ALLA PAGINA DELL'ARTICOLO.

MONTAGGIO: la parte arrotondata del cassonetto è vista interna, può essere montata sia dx che sx



1 segnare per il foro inferiore



2 segnare per il foro superiore



3 forare i due lati



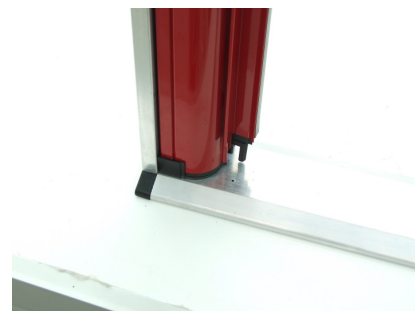
4 montaggio testata inferiore



5 montaggio testata superiore



7 inserimento cassonetto



7 inserimento copri testata con fissaggio a vite

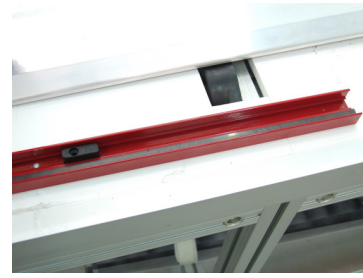


8 inserimento copri testata con fissaggio a vite





9 forare la guida a lato del magnete in tre punti



10 segna



11 forare vano guida



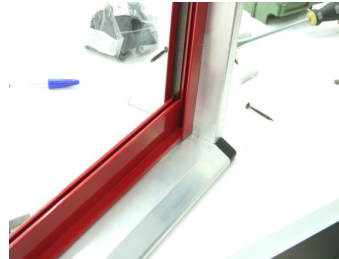
12 fissa la guida



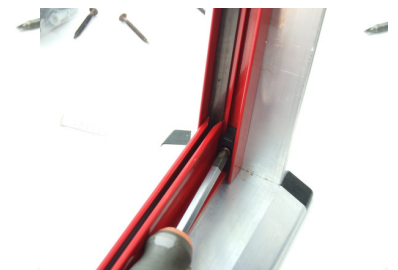
13 inserire la guida inferiore nel copri testata



14 inserire guida inferiore nella guida laterale



14 fissa la guida con tacchettino senza forare



15 inserire la guida superiore nel copri testata



16 fissa la guida con tacchettino senza forare



DESTINAZIONE D'USO

La zanzariera è destinata alla funzione di schermo e protezione contro l'intrusione di insetti nel locale o ambiente in cui è posizionata. Ogni impiego differente da quello indicato è da considerarsi improprio. Il costruttore non può essere considerato responsabile per eventuali danni causati da usi impropri, erronei ed irragionevoli.

IMBALLO MOVIMENTAZIONE E TRASPORTO

- le zanzariere sono imballate in buste trasparenti, cartone e polietilene, in modo da proteggere la zanzariera durante il trasporto.
- la zanzariera è trasportabile a mano e non necessita di attrezzi particolari per la movimentazione.
- provvedere ogni cautela per escludere qualsiasi possibilità di danno alla zanzariera.
- dopo aver tolto l'imballaggio, assicurarsi dell'integrità della zanzariera stessa controllando che non ci siano parti visibilmente danneggiate. In caso di dubbio non utilizzare la zanzariera e contattare il fornitore.

ATTENZIONE!!!

Gli elementi che compongono l'imballo non devono essere lasciati alla portata dei bambini!

USO

Evitare le operazioni di manovra (apertura e chiusura della zanzariera) da parte dei bambini.

MANUTENZIONE

Pulire periodicamente le parti magnetiche con uno straccio umido.

- in caso di attrito lubrificare i cuscinetti con uno spray silconico.
- tutte le attività di manutenzione straordinaria devono essere fatte da persone adeguatamente addestrate.
- è possibile sostituire qualsiasi componente della zanzariera, rivolgendosi al rivenditore o all'Awil Group srl.

SMONTAGGIO E SMALTIMENTO

Prima di procedere allo smontaggio della zanzariera, fare riferimento alle istruzioni relative al montaggio. La zanzariera non è costruita con materiali ritenuti pericolosi. Non ci sono particolari indicazioni per la rottamazione e lo smaltimento.

GARANZIA

Affinché abbiano effetto tutte le condizioni di garanzia, non intervenire autonomamente allo smontaggio di pezzi o accessori che potrebbero sembrare non funzionanti ma contattare il venditore che provvederà all'assistenza ed al ricambio di parti. La garanzia include la sostituzione integrale o di parti della stessa quando si verificano difetti di funzionamento rivenienti da vizi di fabbricazione ed esclude, invece, i danni ed i deterioramenti provocati dal cliente.

Per poter usufruire della garanzia è **necessario trascrivere il numero di produzione e nome del cliente il CODICE ZANZARIERA riportato sulla etichetta presente sul cassonetto** ed allegare la relativa prova di acquisto (ricevuta fiscale o fattura)

Questa zanzariera è garantita dall'Awil Group Srl per un periodo di 12/24 mesi.

Cerca e trascrivi il codice nell'etichetta posta sul cassonetto, così come vedi nella figura di esempio.

Awil Group srl
Via Casamassima km.12.500
Lotto B z.ind
70010 Capurso (BA)
Tel 080 4553211 080 4552512 Fax 080 4559927
www.awitalia.it info@awigroup.it